



Gebrauchsanweisung

Datum

10.2009

Gleissperrmatten 65.41.06

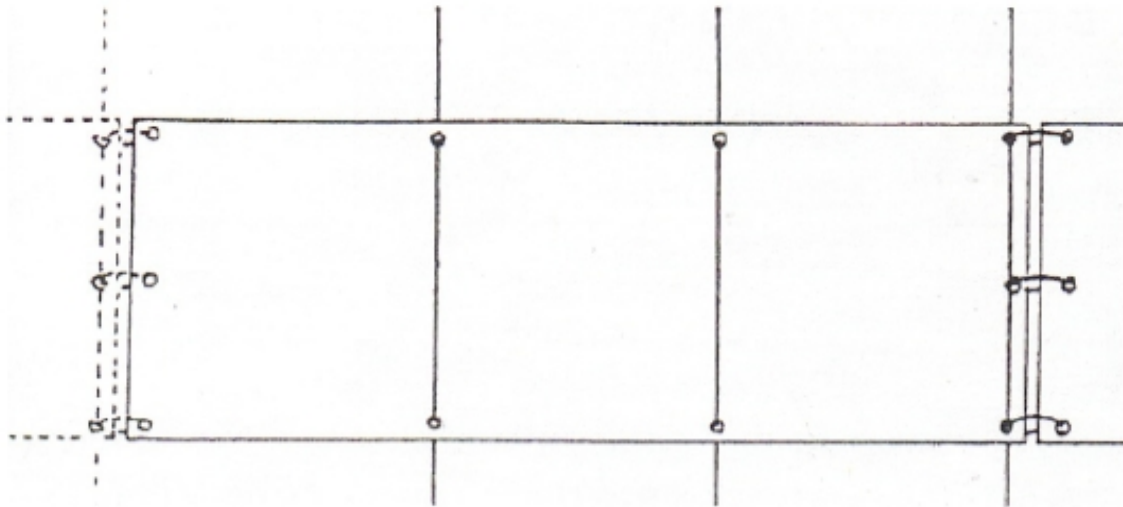
Version

1.0

Jede Verkaufseinheit enthält neben der Gleissperrmatte auch ausreichend Seilstücke, um sie sicher auf den Schienenstühlen anbringen zu können.

6 x 4,20 m zur Querbefestigung und 6 x 0,5 m zum Verbinden der Mattenelemente.

Legen Sie die Matte mit der SCHWARZEN SEITE NACH OBEN folgendermaßen aus:



Die Querseile sollten wie oben gezeigt mittig über der Matte liegen und an den Seiten durch die Ösen unter die Matte führen. Der Rand der Matte sollte eng an den Gleiskörper gelegt werden.

Die Querseile festziehen und die Enden um die Schienenstühle herumwickeln. Es ist darauf zu achten, dass die Seile durchgehend festgezogen werden. Vermeiden Sie Spannung auf die Matte zu bringen. Die Enden sollten Stoß an Stoß liegen oder leicht überlappen.

Die Sicherung der Matten auf diese Art verhindert das Aufblähen durch Wind oder Schienenverkehr.

Alternativ – Falls durch die Seile als Querverbindung Stolpergefahr besteht, können Sie diese auch kürzer schneiden und nur mittels einer durch die Ösen gezogenen Schlaufe an den Schienenstühlen befestigen.